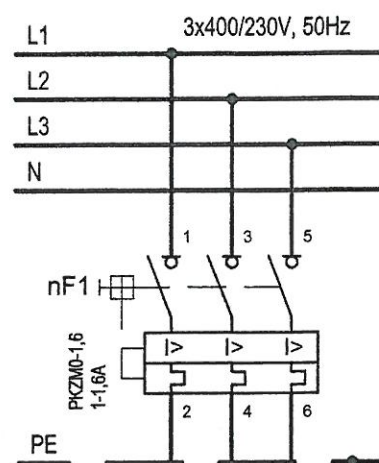
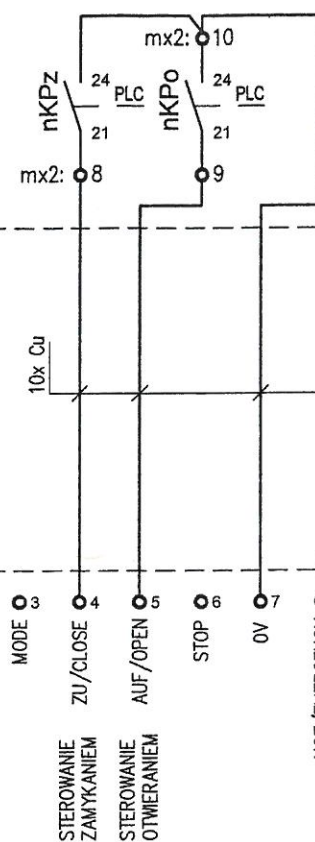


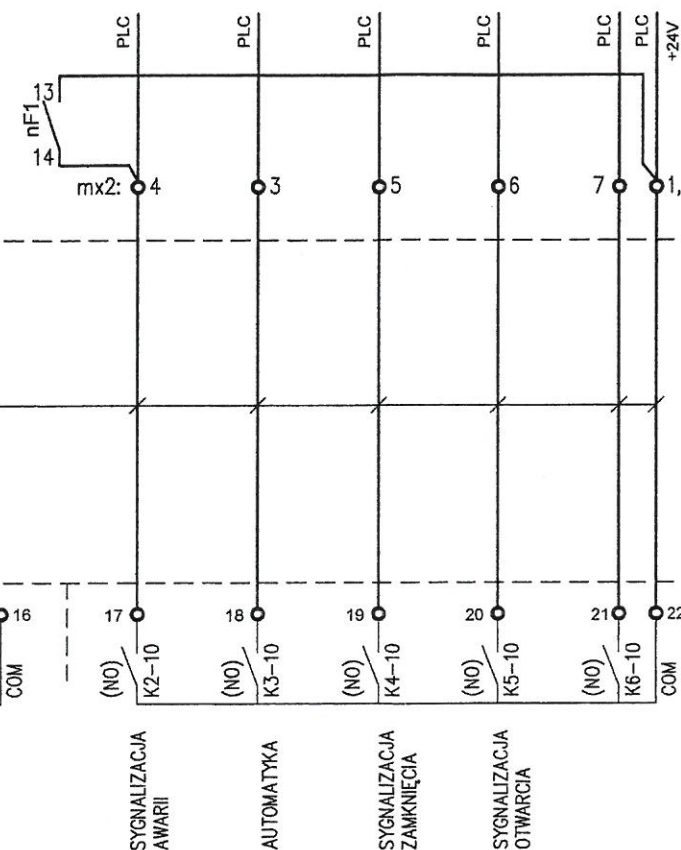
OBWODY GŁÓWNE



STEROWANIE z PLC



SYGNALIZACJA



SZAFKA STER. R1

n= 17 m= 17M
n= 20 m= 20M

LEGENDA

n - numer obwodu
m - numer technologiczny

Przełącznik rodzaju pracy sterowanie zdalne/miejscowe i przyciski sterowania miejscowego na wyposażeniu kolumny sterowniczej AUMATIC.

W razie zastosowania napędów ze sterowaniem AUMA-MATIC wykorzystać istniejące sterowanie ze skrzynkami sterowniczymi 17C i 20C.

KOLUMNA NAPĘDU AUMATIC KMS TP102/001

m-AM

ZASUWA (PRZEPUSTNICA) NAPĘD "AUMA" STEROWNICZY

Zabezpieczenie wewnętrzne termiczne

TH

INSTALACJE WEWNĘTRZNE	400/230V 50Hz TN-S	Samoczynne wyłączenie zasilania t<0,4s
-----------------------	--------------------	--

Investor	Gmina Kamienica 34-608 Kamienica				
Nazwa inwestycji	Przebudowa (modernizacja) oczyszczalni ścieków w Kamienicy				
	Dz. ew. 4715/ 1 obręb Kamienica, jedn. ewid. Kamienica				
Stadium	Projekt budowlany - Instalacje elektryczne i AKP				
Obiekt	Budynek oczyszczalni				
Nazwa rys.	Schemat zasadniczy sterowania zasuhami 17M 20M				
Projektowali	inż. Czesław Sobejko upr. GP.IV-63/474/76	Sprawdził	inż. Władysław Tenerowicz upr. GP.IV-63/412/76	Data	Nr rys.
				08.2011	18
mgr inż. Marek Kowalik					
EKOSYSTEM ul. Szybisko 30, 30-698 Kraków					